

SMSO

Syndicat Mixte d'aménagement, de gestion et d'entretien des berges de la Seine et de l'Oise

## Réfection de la digue de Sartrouville

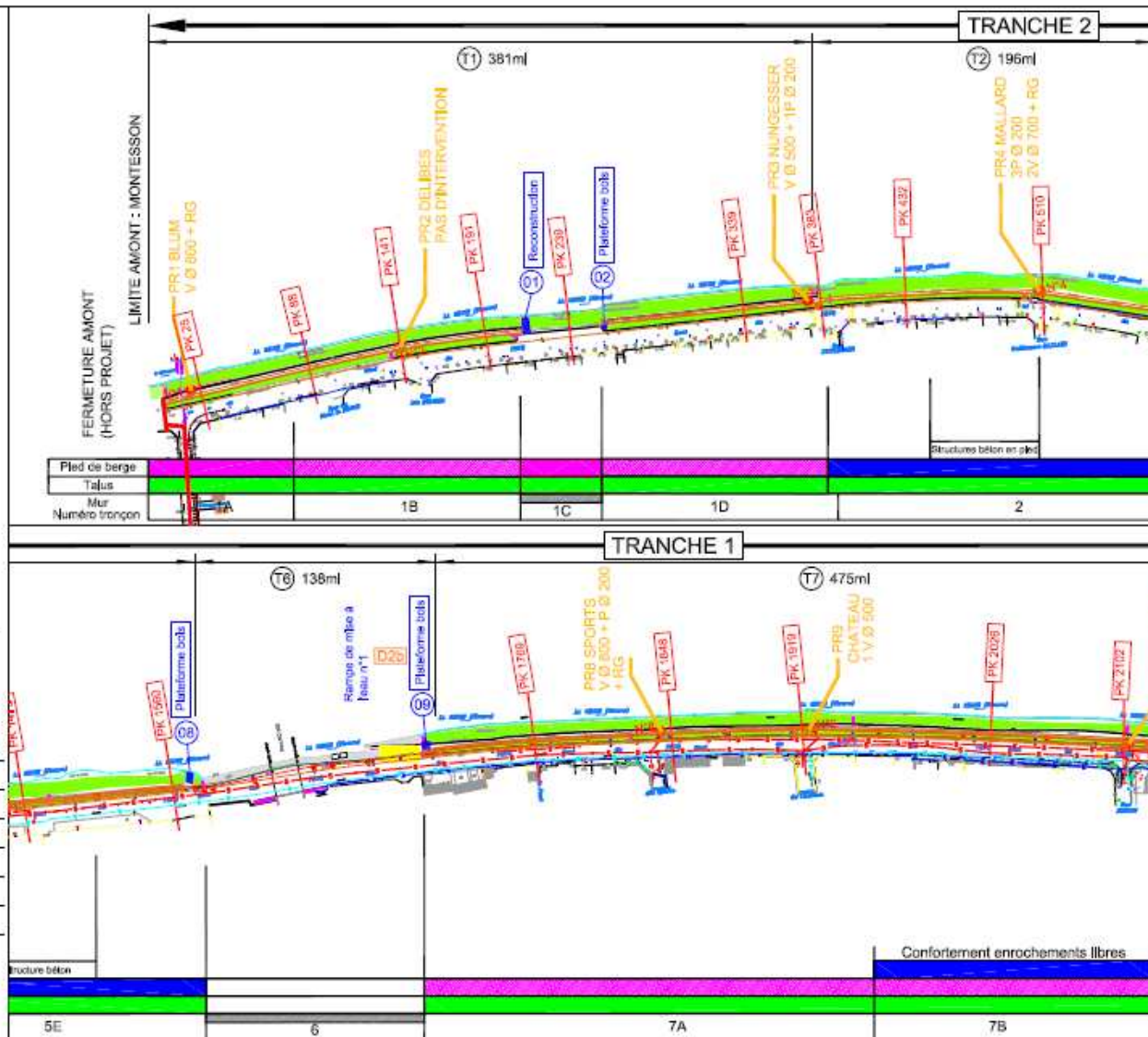
egis aménagement

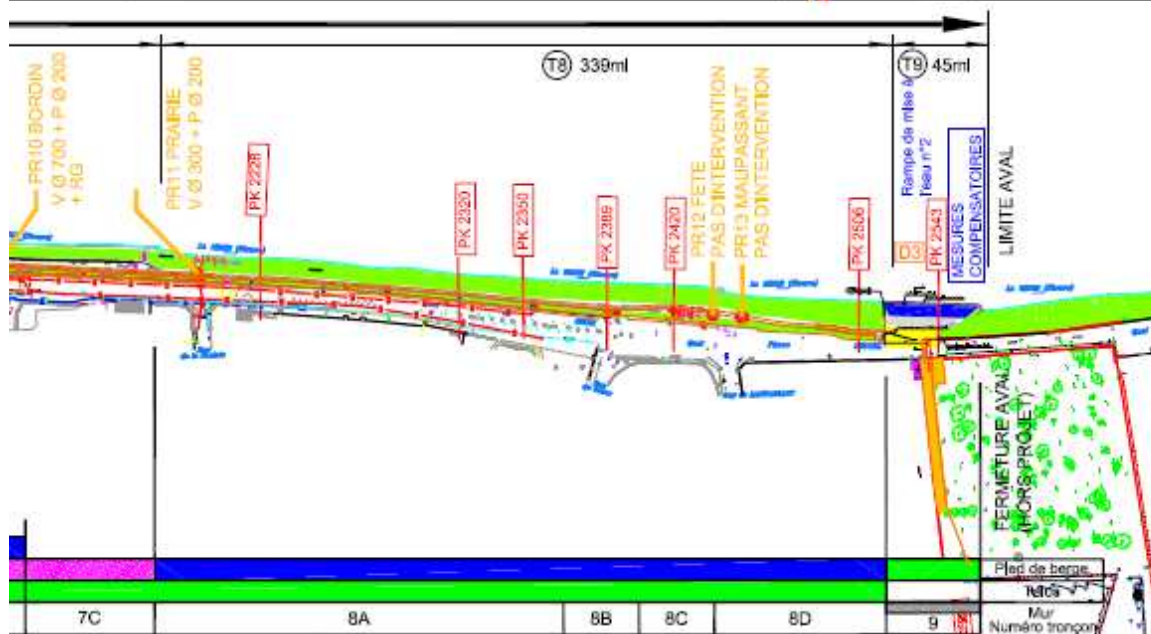
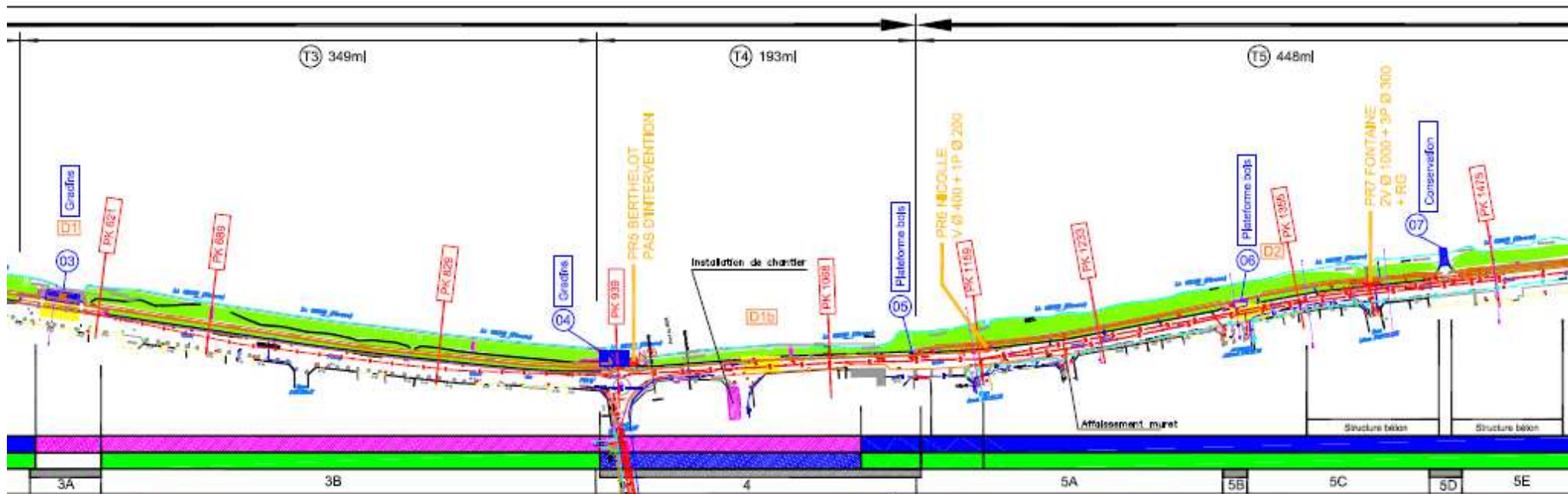
egis eau

**EGIS AMENAGEMENT**  
55, avenue Julliotin  
94700 MAISONS ALFORT  
Tél. : 01.49.77.40.00  
Fax. : 01.49.77.85.05

**EGIS EAU**  
38, Boulevard Paul Cézanne  
78200 GUYANCOURT CEDEX  
Tél. : 01.39.30.77.00  
Fax. : 01.39.30.77.03

EMETTEUR :	Titre :		Statut
EGIS EAU	<b>PLAN DE SITUATION DES OUVRAGES ET DE SECTORISATION ETAT PROJET</b>		INF
AFFAIRE :			AVS
HEN 40711			BEE
			BPE
DOE			
ECHELLE :	ETABLI :	N° Document :	Indice :
1/2000	Avril 2010	EGIS EAU PRO — 0.2 <small>Étude Document Ouvrage Numéro</small>	B





### LEGENDE

<b>BERGE – PROJET</b>		<b>INTERFACE ASSAINISSEMENT – PROJET</b>	
Pas d'intervention	Reconstitution d'un pied de berge en enrochements liés	Poste de refoulement conservé et repris	Poste de refoulement supprimé
Restauration légère de l'enrochement existant	Création d'un enrochement (non liés)	Ressuyage gravitaire	Remplacement de vanne murale + diamètre
Démontage/remontage d'un enrochement (non liés)	Techniques végétales	Création d'une traversée de digue + diamètre de la conduite	Poste de refoulement
Rénovation de mur existant	Construction de mur		
Déversoir			
<b>OUVRAGES</b>			
Ouvrages			